

## INVENTOS Y DESCUBRIMIENTOS SELECCIONADOS

La edición  
concurso  
invent-AD



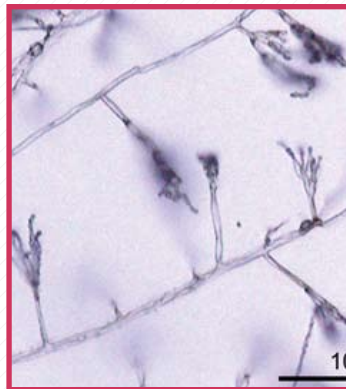
**TELÉFONO - 1854**  
DEF: Dispositivo de telecomunicación diseñado para transmitir señales acústicas por medio de señales eléctricas a distancia.



**RUEDA - 3500 A.C**  
DEF: Pieza mecánica en forma de disco que gira alrededor de un eje.



**TELESCOPIO - 1608**  
DEF: Instrumento que permite ver agrandada la imagen de un objeto lejano.



**PENICILINA - 1928**  
DEF: Sustancia antibiótica que se emplea para combatir las enfermedades causadas por ciertos microorganismos.



**PAPEL - 105 D.C**  
El papel es una delgada hoja elaborada mediante pasta de fibras vegetales que son molidas, blanqueadas, desleídas en agua, secadas y endurecidas posteriormente.



**MÁQUINA DE VAPOR - 1705**  
DEF: Motor de combustión externa que transforma la energía térmica de una cantidad de vapor de agua en energía mecánica.



**MICROSCOPIO - 1610**  
DEF: Instrumento óptico destinado a observar objetos extremadamente diminutos, haciendo perceptible lo que no lo es a simple vista.



**BOMBILLA - 1879**  
DEF: Una lámpara incandescente es un dispositivo que produce luz mediante el calentamiento de un filamento metálico mediante el paso de corriente eléctrica..